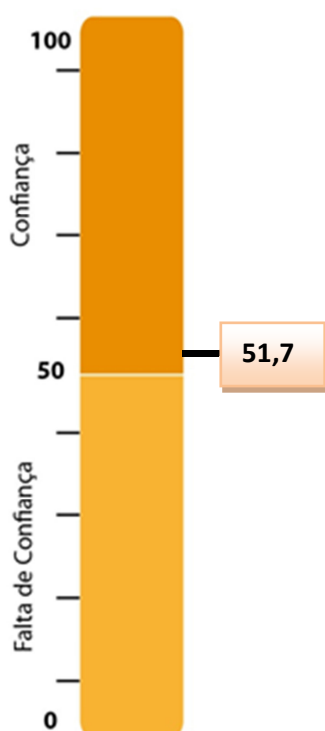


Empresário mato-grossense mantém-se confiante em março

ICEI Março 2017



O Índice de Confiança do Empresário Industrial (ICEI) mato-grossense ultrapassou a linha divisória de 50 pontos – O Índice de Confiança do Empresário Industrial (ICEI) mato-grossense ultrapassou a linha divisória de 50 pontos-apresentando 51,7 pontos, mantendo-se o nível de confiança do empresário em março, apesar de uma diminuição de 0,7 pontos comparados ao mês anterior. Em contraposto com março do ano passado, apresentou um aumento de 11,6 pontos.

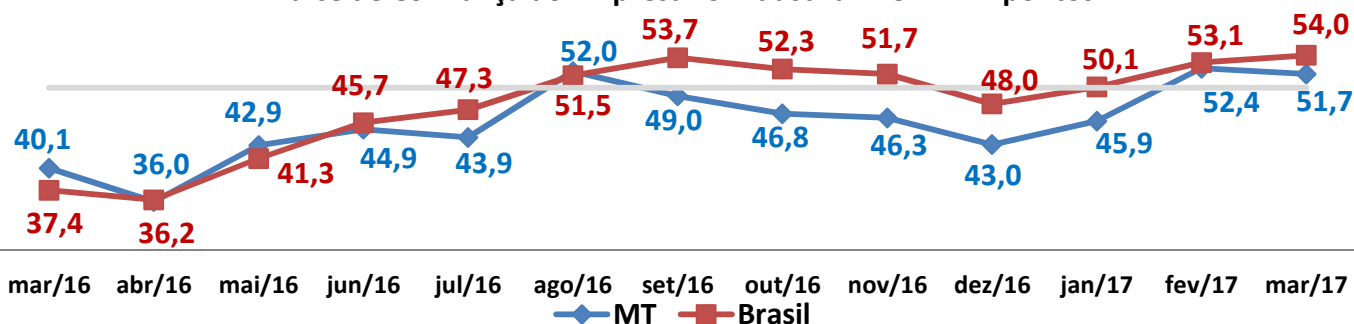
Em todos os portes da indústria, houve uma leve variação do indicador de nível de confiança. Nas pequenas indústrias o indicador apresentou variação de 48,5 para 48,3 pontos e nas médias e grandes empresas, houve variação de 54,0 para 53,1 pontos, comparados ao mês anterior, situando-se acima da linha dos 50 pontos, indicando empresários confiantes.

Analisando-se os resultados do ICEI por segmentos, verifica-se comportamento diferenciado entre os dois setores pesquisados. O ICEI da indústria da construção apresentou variação negativa, passando de 56,4 para 48,6 comparado ao mês anterior. Nas indústrias extrativas e de transformação o índice apontou aumento de 51,7 para 52,1 pontos. Verifica-se assim que os indicadores da indústria da construção ficaram abaixo de 50 pontos, revelando empresários pouco confiantes. Por outro lado, o indicador das indústrias extrativas e de transformação ficou acima dos 50 pontos, revelando confiança dos empresários.

Em relação aos últimos seis meses, os empresários consideraram que as condições da economia do país, do Estado e de suas empresas continuaram ruins - todos os indicadores mantiveram-se abaixo de 50 pontos.

A expectativa dos industriais mato-grossenses mostrou-se positiva para os próximos seis meses. Todas as expectativas ficaram acima da linha de 50 pontos, o indicador da economia brasileira com 50,9, do estado 54,3 e das empresas 59,9, apontando empresários confiantes nas suas empresas para os próximos 6 meses.

Índice de Confiança do Empresário Industrial - ICEI - Em pontos





ICEI-Índice de Confiança do Empresário Industrial

FIEMT
SESI
SESAI
TEL

Sistema
FIEMT

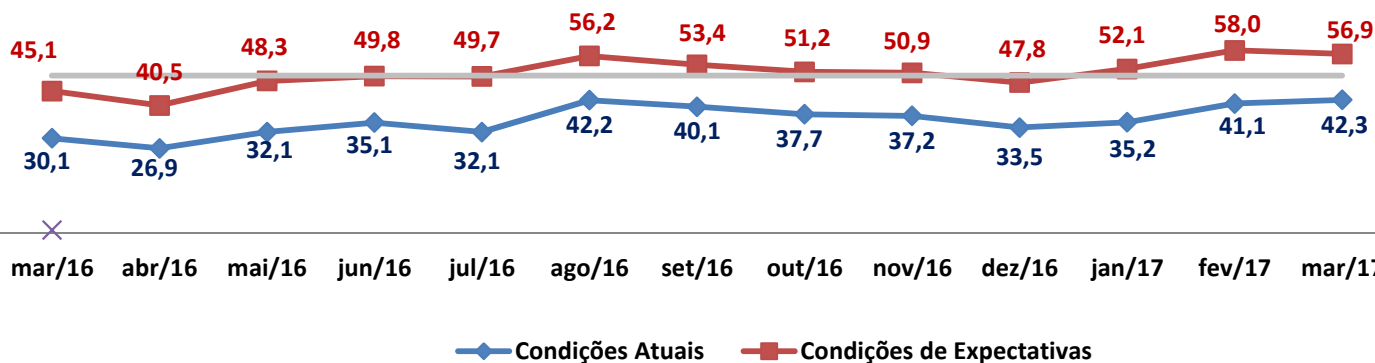
CNI
SESI
SESAI
TEL

CNI

www.fiemt.com.br

Ano 6, nº 3, Março de 2017

Componentes do Índice de Confiança do Empresário Industrial - ICEI (em pontos)



MARÇO	mar/16	fev/17	mar/17
ICEI	40,1	52,4	51,7
Por Porte			
Pequenas	37,2	48,5	48,3
Médias e Grandes	41,3	54,0	53,1
Por Atividade			
Indústria da Construção	28,3	56,4	48,6
Indústrias Extrativas e de Transformação	42,2	51,7	52,1
Por componentes			
Condições atuais¹ com relação a:	30,1	41,1	42,3
Economia brasileira	19,2	38,6	39,1
Estado	28,1	37,6	40,3
Empresa	35,8	42,3	44,6
Expectativas² com relação a :	45,1	58,0	56,9
Economia brasileira	34,9	52,2	50,9
Estado	42,6	54,5	54,3
Empresa	50,3	60,9	59,9

Nota: 1 - Em comparação com os últimos seis meses

2 - Para os próximos seis meses

Os indicadores variam de 0 a 100. Valores acima de 50 indicam confiança, melhora ou expectativa otimista

ÍNDICE DE CONFIANÇA DO EMPRESÁRIO INDUSTRIAL. Sondagem de Opinião CNI/FIEMT, Ano 6, nº 3, Março de 2017 | Publicação mensal da Federação das Indústrias no Estado de Mato Grosso-FIEMT | Assessoria Econômica - Fone: (65) 3611-1690 – E-mail: projetos@fiemt.com.br; assessoriaeconomica@fiemt.com.br